

Online-Nachschlagewerk Mobilikon

Das Nachschlagewerk rund um das Thema Mobilität vor Ort

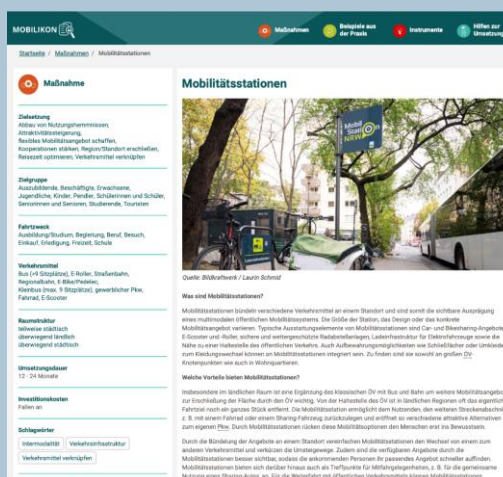
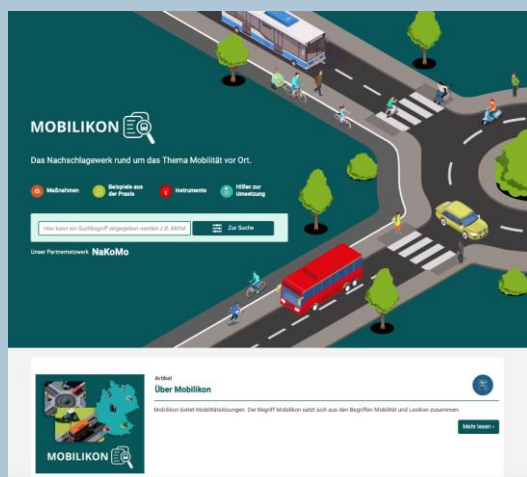
Mobilität – ein Motor für gleichwertige Lebensverhältnisse

Mobilität ist Voraussetzung, um am gesellschaftlichen, wirtschaftlichen und politischen Leben teilzunehmen. Sie befähigt dazu, die individuellen räumlichen Ziele – Arbeitsplätze, Bildungs-, Freizeit-, Versorgungseinrichtungen etc. – zu erreichen und bestimmt damit wesentlich die Lebensqualität jedes Einzelnen. Für Unternehmen ist sie ein zentraler Standortfaktor und damit maßgeblich für die wirtschaftliche Entwicklung einer Region. In vielen ländlichen Räumen kann aufgrund disperser Siedlungsstrukturen und einer damit einhergehenden geringen Nachfrage kein flächendeckendes ÖPNV-Angebot bereitgestellt werden, es besteht oft eine große Abhängigkeit vom Pkw. Flexible Mobilitätsangebote sind in ländlichen Räumen daher besonders wichtig und ein entscheidender Beitrag zur Herstellung gleichwertiger Lebensverhältnisse. Ziel ist es, eine breite Umsetzung der bestehenden Mobilitätslösungen zu unterstützen und das vorhandene Wissen „in der Fläche“ zur Anwendung zu bringen. Die Informationen sollen den kommunalen Verantwortlichen und Menschen vor Ort als konkrete Handlungshilfe zur Umsetzung von Mobilitätsmaßnahmen dienen.

Online-Nachschlagewerk Mobilikon

In dem Online-Nachschlagewerk Mobilikon werden Lösungen für ein kommunales Mobilitätsmanagement anwendungsfreundlich und praxistauglich dargestellt. Kommunen können so passgenaue intelligente Mobilitätslösungen finden und umsetzen.

Mobilikon enthält konkrete Maßnahmen, planerische, rechtliche und finanzielle Instrumente, Hilfen zur Umsetzung sowie Beispiele aus der Praxis. Hierfür werden fortlaufend Forschungsprojekte, Modellvorhaben, Fachpublikationen und Praxisbeispiele ausgewertet sowie Erfolgsfaktoren und Umsetzungsschwierigkeiten aufgezeigt. Es entsteht ein regelmäßig aktualisiertes Nachschlagewerk rund um das Thema kommunale Mobilität.



Auf www.mobilikon.de wird umfangreiches Wissen rund um das Thema Mobilität vor Ort angeboten.

Fragen und Antworten

Welches Ziel hat Mobilikon und was bietet es?

- Mobilikon bietet als regelmäßig aktualisiertes Online-Nachschlagewerk praxistaugliche Lösungen für ein kommunales Mobilitätsmanagement. Mit einer breiten Palette an nützlichen Werkzeugen wird ein Angebot geschaffen, das zur Verbesserung der Mobilität in ländlichen Räumen beiträgt.

An wen wendet sich Mobilikon?

- Mobilikon richtet sich an kommunale Mobilitätsmanagerinnen und Mobilitätsmanager, kommunale Mitarbeiterinnen und Mitarbeiter mit Verkehrsbezug, kommunale Mandats- und Entscheidungsträgerinnen und -träger, interessierte Bürgerinnen und Bürger, Bürgervereine und Initiativen, betriebliche Mobilitätsmanagerinnen und Mobilitätsmanager, Unternehmen als Arbeitgeber, Mobilitätsverantwortliche in Behörden und Ministerien auf Landes- und Bundesebene, Mobilitätsanbieter, Politikerinnen und Politiker, die Fachöffentlichkeit, Verbände, Wissenschaft und Forschung.

Wie funktioniert Mobilikon?

- Mobilikon ist als Nachschlagewerk konzipiert. Mithilfe einer Suchfunktion und Filtermöglichkeiten, wie z. B. nach Verkehrsmittel oder Zielgruppen, können Informationen zu verschiedenen Mobilitätsthemen angezeigt werden. Die Inhalte werden regelmäßig aktualisiert.

Wo finde ich Mobilikon?

- Sie finden das kostenlose Angebot von Mobilikon unter www.mobilikon.de.

Wer ist verantwortlich für die Inhalte auf Mobilikon?

- Verantwortlich ist das Bundesministerium des Innern, für Bau und Heimat (BMI) und das Bundesinstitut für Bau-, Stadt- und Raumforschung (BBSR) im Bundesamt für Bauwesen und Raumordnung (BBR).

Herausgeber & Kontakt

- ❖ Bundesministerium des Innern, für Bau und Heimat, Referat H11 5
H115@bmi.bund.de
- ❖ Bundesinstitut für Bau-, Stadt- und Raumforschung,
Projektgruppe Kompetenzzentrum für Ländliche Mobilität (KoLMo)
kolmo@bbr.bund.de
www.mobilikon.de

Quellen

- ❖ Icons von flaticon.com

© Bonn/Berlin Juni 2021